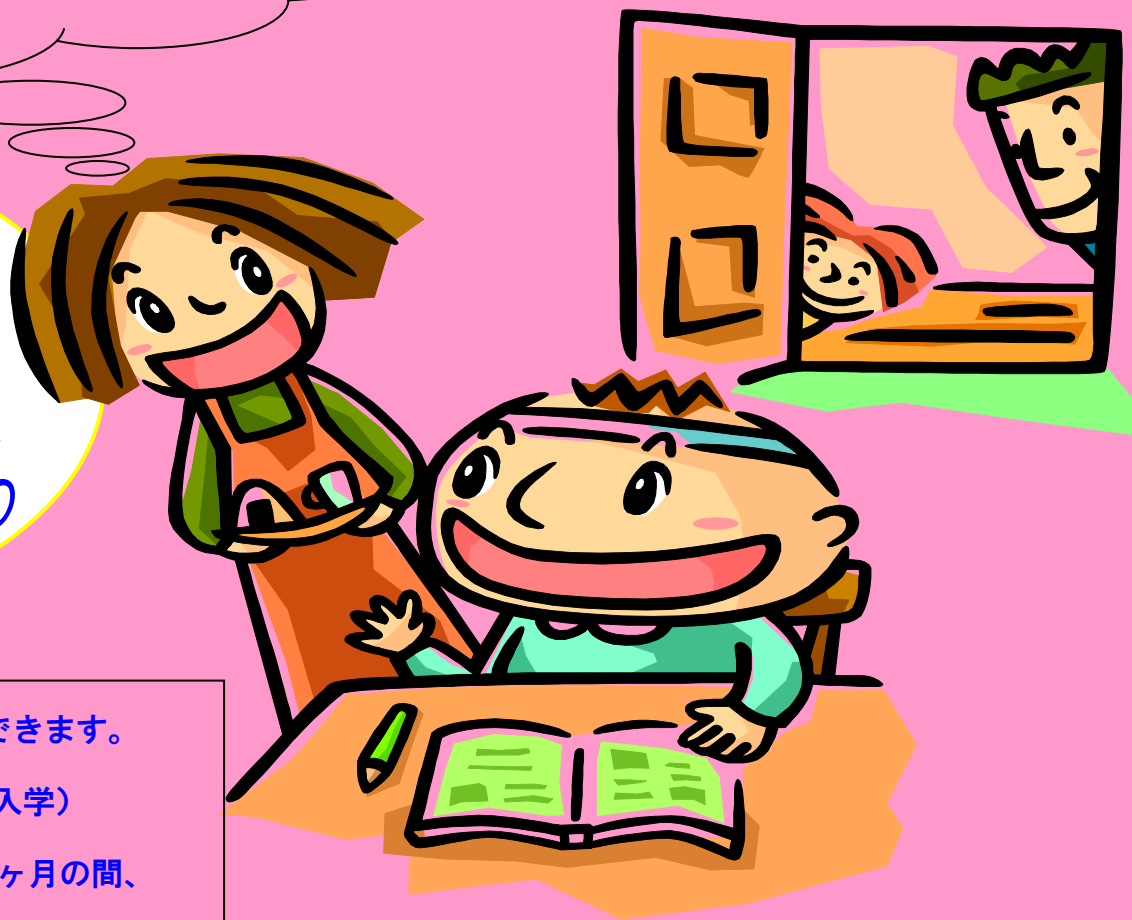


J A 教育ローン

お子様の成長を応援します！

入学金・授業料だけでなく、アパートの
入居費用にも使えるのよ！

変動金利型
年 **2.475** %
(保証料別)



- 在学期間中は、元金の返済を据え置くことができます。
(例) 4年生大学へ進学される場合 (H28年にご入学)
ご卒業 (H32.3月) + 6ヶ月間 : 最長4年6ヶ月の間、
元金の返済を据え置くことができます。

平成28年4月1日現在

- ※ 変動金利型の表示金利は、お借入れ当初に適用されるものです。適用金利は年2回見直しさせていただきます。
- ※ 適用金利は金融情勢の変化により見直しさせていただくことがあります。
- ※ 固定金利型も取扱っております。

【J A 教育ローン申込概要】

ご利用いただける方

- 借入時の年齢が20歳以上、完済時の年齢が71歳未満の方。
- 勤続(営業)年数が1年以上の方。
- 年収200万円以上の方。
- J Aが指定する保証機関の保証を受けられる方。
 - その他J Aの定める条件をみたしている方。

お使いみち

- 入学金・授業料の他に施設費など、学校へ納入する資金および就学のためのアパート等入居費用にご利用いただけます。

ご融資金額

- 10万円以上1,000万円以内(所要金額の範囲内)

ご融資期間

- 6ヵ月以上15年以内(ただし、在学期間+9年以内)

ご返済方法

- 元利均等返済(月払方式またはボーナス月増額返済併用方式)

担保・保証

- 担保: 無担保
- 保証: 当J Aが指定する保証機関の保証をご利用いただきます。
※保証料(一括前払・分割後払 保証料率 年0.95%)

スマホでも
仮申込みが
できます！



パソコンは、『J Aみな穂』で検索！

- ※ ローン商品の詳しい内容については、店頭にて説明書をご用意しております。
- ※ 店頭にて返済額の試算を承っております。
- ※ 審査の結果、ローン利用のご希望に添えない場合もございますので、ご了承ください。
- ※ お借入金利は、お申込時の金利と異なる場合があります。

J Aみな穂

融資課 Tel.72-1726 あさひ支店 Tel.83-1113 中央支店 Tel.72-1138
南部支店 Tel.78-1166 西部支店 Tel.72-1160
詳しくはJ Aのホームページをご覧ください (<http://ja-minaho.or.jp>)

「J Aとのお取引はこれから」というお客様もお気軽にどうぞ(ご利用に関しては、組合員加入のための出資が必要となります)。