

10年変わらない金利で安心!

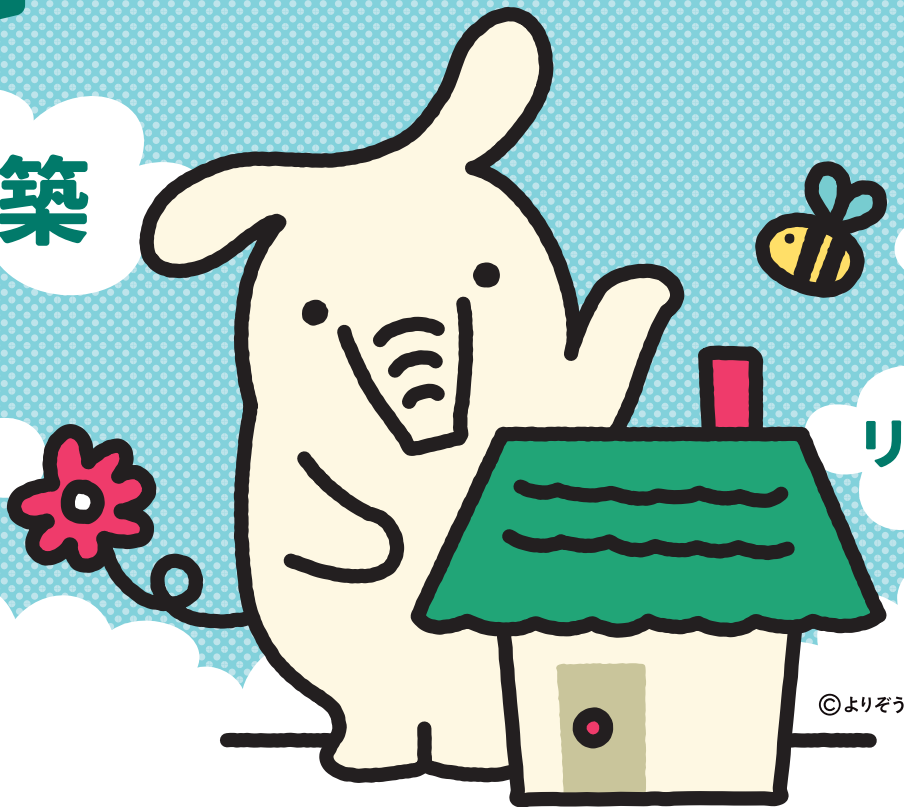
JA住宅ローン

新築

他行からの
借換

中古物件
購入

リフォーム



©よりぞう

10年固定金利特約型

新規申込時
店頭金利
年1.0%
【保証料込】

さらに!

給与(年金)受取を
ご指定いただける方

年0.80%

保証料込

★3大疾病保障特約付団信は金利に年0.10%上乗せ

(2022年4月1日現在)

実行時に別途定額
保証料10,000円を
お支払いいただきます。



JAバンクが選ばれる3つのポイント!

1

「他金融機関」でお借入れ中の
目的型ローンや家具・家電購入費と
おまとめが可能です!

※目的型ローンは500万円まで。
家具、家電購入費は200万円までおまとめ可能。

他金融機関の住宅ローンをお借換の際には、
新たにリフォーム資金を上乗せしての
お借入れが可能です!

2

最大40年までお借入可能!

※最終返済時80歳未満。

3

24時間365日、
来店不要で
事前審査可能▶

操作も簡単! スマホ、パソコンでラクラク手続き!!



農家組合員の方はもちろん、農家以外の方もご利用いただけます。

JAみな穂

JAくろべ

JAうおづ

JAアルプス



当初の固定金利特約終了後は店頭表示金利が適用となり、
下記の引下げ条件に応じて金利が引下げられます。

3年固定金利

(保証料込)

店頭金利年 **2.05%**
(2022年4月1日現在)

最大軽減後の金利

年 **0.85%**

5年固定金利

(保証料込)

店頭金利年 **2.20%**
(2022年4月1日現在)

最大軽減後の金利

年 **1.00%**

10年固定金利

(保証料込)

店頭金利年 **2.40%**
(2022年4月1日現在)

最大軽減後の金利

年 **1.20%**

固定期間終了後も終了時点の店頭金利から

最大年1.20%引下げ

当初適用金利期間終了後における金利引下げの適用対象取引
下記の①～⑤の組合わせて**最大1.20%引下げ**

- ① 給与振込または年金振込……………年**1.2%**引下げ
- ② JAカード(クレジットカード)……………年**0.6%**引下げ
- ③ 各種ローン……………年**0.6%**引下げ
- ④ 公共料金の口座振替1件以上
(電気・ガス・水道・電話・NHK料金)……………年**0.6%**引下げ
- ⑤ JAネットバンク……………年**0.6%**引下げ

JA住宅ローン 商品概要

**ご利用
いただける方**

「JAの組合員の方(JA組合員になっていただける方)」かつ
原則「お借入時年齢20歳以上 66歳未満(最終返済時80歳未満)の方」

お使用みち

住宅の新築・購入(土地のみの購入も含む)・建て替え・リフォーム・中古物件の購入・他金融機関住宅ローンの借換え
上記借入に合わせて、他行からの目的型ローンの借換(自動車ローン、教育ローン等)、家電・家具購入資金

お借入期間

3年以上 40年以内(1ヶ月単位)

お借入金額

10万円以上 1億円以内(所要金額の範囲内)

お借入利率

- ◎固定金利を選択された期間(3年・5年・10年)のお借入利率は変動しません。
- ◎お申し出により、固定金利特約期間終了時に、再度、その時点の当JA所定の固定金利の特約を設定することができます。お申し出がない場合には「変動金利型」に切り替えとなります。
- ◎お選びいただける固定金利の期間は、お借入残存期間によって制限される場合があります。
(当初お借入は固定金利に限ります)

ご返済方法

元金均等返済または元金均等返済のいずれかを選択することができます。毎月返済方法またはボーナス併用方式のいずれかを選択することができます(ボーナス併用方式の場合、ボーナス時返済はお借入額の50%以内)。

担保

お借入対象物件に原則として第1順位の抵当権を設定登記していただきます(建物を建築される場合は、土地も担保として差し入れていただきます)。担保物件については、火災共済(保険)にご加入いただき、共済(保険)金請求権に質権を設定させていただく場合がございます。

取扱手数料

最大55,000円(税込)

保証料

保証料はお借入金利に含まれております。※実行時に別途定額保証料10,000円をお支払いいただきます。

注意

- ※ご利用には、組合員加入のための出資が必要となります。
- ※ローン商品の詳しい内容については、店頭にて説明書をご用意しています。
- ※店頭にて返済額の試算を承っております。
- ※住宅ローンをご利用中に、返済条件を変更する場合には、別途JA所定の手数料が必要となります。
- ※審査の結果、ローン利用のご希望に添えない場合もございますのでご了承ください。

check!

スマホ&パソコン
からでも、
お申し込み可能!



©よりぞう

お問い合わせ先

JAみな穂

本店/TEL.0765-72-1726 下新川郡入善町入膳3489-1

JAくろべ

本店/TEL.0765-54-2053 黒部市天神210-1

JAうおづ

本店/TEL.0765-24-9916 魚津市北鬼江2-14-5

JAアルプス

本店/TEL.076-472-5472 中新川郡上市町若杉3-3

★詳しくはホームページへ!

JAバンク富山

検索

商品概要説明書

J A住宅ローン（一般型）

(2021年4月1日現在)

商品名	J A住宅ローン（一般型）
ご利用いただける方	<p>○当 J A の組合員の方。</p> <p>※「J A との取引はこれから」という方もご利用できます。 （ご利用に関しては、組合員加入のための出資が必要になります。）</p> <p>○お借入時の年齢が満 20 歳以上 66 歳未満であり、最終償還時の年齢が満 80 歳未満の方。</p> <p>なお、最終償還時の年齢が満 80 歳以上の場合でも、ご本人と同居または同居予定の 20 歳以上の子供を連帯債務者とするによりお借入れが可能となります。</p> <p>○原則として、前年度税込年収が 150 万円以上ある方（自営業者の方は前年度税引前所得とします。）。</p> <p>○原則として、勤続年数が 1 年以上の方（自営業者の方は営業年数が 3 年以上の方）。</p> <p>○団体信用生命共済に加入できる方。</p> <p>○当 J A が指定する保証機関の保証が受けられる方。</p> <p>○その他当 J A が定める条件を満たしている方。</p> <p>○連帯債務者の方にも、ご本人と同様のご利用条件を満たしていただきます。</p>
資金使途	<p>○ご本人またはご家族が常時居住するための住宅または住宅および土地を対象とし、次のいずれかに該当する場合とします。</p> <p>①住宅の新築・購入（中古住宅も含む）。</p> <p>②土地の購入（5 年以内に新築し、居住する予定があること）。</p> <p>③住宅の増改築・改装・補修。</p> <p>④他金融機関から借入中の住宅資金の借換および借換とあわせた増改築・改装・補修</p> <p>⑤上記①～④の借入とあわせた他金融機関等から借入中の目的型ローン等の残債務の借換（以下「おまとめ住宅ローン対応」という。）</p> <p>⑥上記①～⑤に付随して発生する一切の費用</p>
借入金額	○10 万円以上 10,000 万円以内とし、1 万円単位とします。

	<p>ただし、年間元金ご返済額の前年度税込年収（自営業者の方は前年度税引前所得）に対する割合が当 J A の定める範囲内であり、原則として自己資金額が所要金額の 20% 以上であることとします。</p> <p>○おまとめ住宅ローン対応を行う場合、借換対象とする目的型ローン等の加算上限額は、500 万円以内とします。なお、住宅ローンの借入限度額については、目的型ローン等の加算分も含めて借入金額の範囲内とし、加算する目的型ローン等の総額は、住宅部分に対する借入金額の 2 分の 1 以下とします。</p> <p>なお、その他資金用途による条件もありますので、詳細については、当 J A の融資窓口へお問い合わせください。</p>
借入期間	<p>○据置期間を含め 3 年以上 40 年以内とし、1 か月単位とします。</p> <p>○据置期間は、初回ご融資から 1 年後までの範囲内とします。</p> <p>○ただし、他金融機関から借入中の住宅資金の借換の場合、借入期間は原則として現在お借入中の住宅ローンの残存期間内とし、据置期間の設定はできません。</p> <p>○おまとめ住宅ローン対応を行う場合については、借入期間は、住宅ローンにおける貸付期間の範囲内とします。</p> <p>なお、その他資金用途による条件もありますので、詳細については、当 J A の融資窓口へお問い合わせください。</p>
借入利率	<p>○次のいずれかよりご選択いただけます。</p> <p>【固定変動選択型】</p> <p>当初お借入時に、固定金利期間（3 年・5 年・10 年）をご選択いただけます。選択した固定金利期間によってお借入利率は異なります。</p> <p>お借入時の利率は、当 J A の店頭でお知らせいたします。</p> <p>固定金利期間終了時に、お申出により、再度、その時点での固定金利を選択することもできますが、その場合の固定金利期間は残りのお借入期間の範囲内となります。また、利率は当初お借入時の利率とは異なる可能性があります。なお、固定金利期間終了に際して、再度、固定金利選択のお申出がない場合は、変動金利（住宅ローンプライムレート）に切替わります。</p> <p>【変動金利型】</p> <p>お借入時の利率は、3 月 1 日および 9 月 1 日の基準金利（住宅ローンプライムレート/長期プライムレート）により、年 2 回見直しを行い、4 月 1 日および 10 月 1 日から適用利率を変更いたしま</p>

	<p>す。ただし、基準日（3月1日および9月1日）以降、次回基準日までに基準金利（住宅ローンプライムレート/長期プライムレート）が年0.5%以上乖離した場合は1か月後の応答日より適用利率を見直しさせていただきます。</p> <p>お借入後の利率は、4月1日および10月1日の基準金利（住宅ローンプライムレート/長期プライムレート）により、年2回見直しを行い、6月・12月の約定返済日の翌日より適用利率を変更いたします。</p> <p>【固定金利型】</p> <p>お借入時の利率を、完済時まで適用いたします。</p> <p>○利率は店頭に掲示します。詳細については、当JAの融資窓口へお問い合わせください。</p>
返済方法	<p>○元金均等返済（毎月、一定額の元金と元金残高に応じた利息を支払う方法）もしくは元利均等返済（毎月の返済額（元金+利息）が一定金額となる方法）</p> <p>とし、毎月返済方式、年2回返済方式（専業農業者の方に限りません。）、特定月増額返済方式（毎月返済方式に加え年2回の特定月に増額して返済する方式。特定月増額返済による返済元金総額は、お借入金額の50%以内、10万円単位です。）のいずれかをご選択いただけます。</p>
担保	<p>○ご融資対象物件（建物のみ融資対象となる場合は土地・建物の双方とします。）に第一順位の抵当権を設定登記させていただきます。</p> <p>○建物には時価相当額かつ、原則として全額償還まで火災共済（保険）にご加入いただきます。なお、借地上建物など、当JAが指定する保証機関の所定の審査基準により、ご加入いただいた火災共済（保険）金請求権に第1順位の質権を設定させていただくことがございます。</p>
保証人	<p>○当JAが指定する保証機関（富山県農業信用基金協会）の保証をご利用いただきますので、原則として保証人は不要です。</p>
保証料	<p>○ご融資金利に保証料0.2%を含んでいます。</p> <p>※実行時には別途定額保証料30,000円をお支払いいただきます。</p>

<p>団体信用生命共済</p>	<p>○当 J A 所定の 2 種類の団体信用生命共済のいずれかにご加入いただきます。</p> <p>なお、共済掛金は当 J A が負担いたしますが、選択される団体信用生命共済の種類によりお借入利率は下表記載の加算利率分高くなります。</p> <table border="1" data-bbox="587 506 1353 651"> <thead> <tr> <th data-bbox="587 506 1150 555">団体信用生命共済名</th> <th data-bbox="1150 506 1353 555">加算利率</th> </tr> </thead> <tbody> <tr> <td data-bbox="587 555 1150 604">団体信用生命共済（特約なし）</td> <td data-bbox="1150 555 1353 604">なし</td> </tr> <tr> <td data-bbox="587 604 1150 651">三大疾病保障特約付団体信用生命共済</td> <td data-bbox="1150 604 1353 651">年 0.1%</td> </tr> </tbody> </table>	団体信用生命共済名	加算利率	団体信用生命共済（特約なし）	なし	三大疾病保障特約付団体信用生命共済	年 0.1%
団体信用生命共済名	加算利率						
団体信用生命共済（特約なし）	なし						
三大疾病保障特約付団体信用生命共済	年 0.1%						
<p>9 大疾病補償保険</p>	<p>○ご希望により「9 大疾病補償保険」にご加入いただけます。ご利用にあたっては借入利率に以下の利率が加算されます。</p> <p>年 0.3%</p>						
<p>手数料</p>	<p>○ご融資の際、55,000 円の事務手数料（消費税等含む。）が必要です。</p> <p>○ご返済期間終了までの間において、全額または一部繰上返済をされる場合は、次の事務手数料（消費税等含む。）が必要です。</p> <p>①全額繰上返済の場合…0 円</p> <p>②一部繰上返済の場合…0 円</p> <p>○ご返済期間終了までの間において、ご返済条件を変更される場合は 5,500 円の条件変更手数料（消費税等含む。）が必要です。</p> <p>○固定金利期間終了後、再度、固定金利を選択される場合は 0 円の取扱手数料（消費税等含む。）が必要です。</p>						
<p>苦情処理措置および紛争解決措置の内容</p>	<p>○苦情処理措置</p> <p>本商品にかかる相談・苦情（以下「苦情等」という。）につきましては、当 J A 本支店（所）または総務企画部企画管理課（電話：0765-72-1190）にお申し出ください。当 J A では規則の制定など苦情等に対処する態勢を整備し、迅速かつ適切な対応に努め、苦情等の解決を図ります。</p> <p>また、J A バンク相談所（電話：03-6837-1359）でも、苦情等を受け付けております。</p> <p>○紛争解決措置</p> <p>外部の紛争解決機関を利用して解決を図りたい場合は、次の機関を利用できます。上記当 J A 総務企画部企画管理課または J A バンク相談所にお申し出ください。</p> <p>富山県弁護士会（電話：076-421-4811）</p>						

<p>その他</p>	<ul style="list-style-type: none"> ○お申込みに際しては、当 J A および当 J A が指定する保証機関において所定の審査をさせていただきます。審査の結果によっては、ご希望に沿いかねる場合もございますので、あらかじめご了承ください。 ○おまとめ住宅ローン対応を行う場合、「住宅取得資金に係る借入金の年末残高等証明書」については、「住宅の取得資金等にかかる借入残高」のみについて計算し表示いたします。 ○おまとめ住宅ローン対応を行う場合、資金使途に住宅資金以外の生活資金が含まれるため、民事再生法適用時の住宅資金特例措置の対象外となる可能性があります。 ○印紙税・抵当権設定にかかる登録免許税・司法書士あて報酬が別途必要となります。 ○現在のお借入利率やご返済額の試算については、当 J A の融資窓口までお問い合わせください。
------------	--

J A みな穂