

稲作管理特報

令和8年4月13日
入善産米品質向上対策本部
黒東地域農業技術者協議会

近年の育苗期間は気温が高い傾向があるので、ハウス内が高温にならないよう早めの換気と的確な水管理を行い、活力の高い苗に仕上げましょう。

1 育苗管理 ～早めの換気で、ハウス温度を上げない～



育苗計画

- 適正な育苗日数で活力の高い苗に仕上げましょう。
- 5月15日植えの育苗日数（播種日～田植日）は19日です。
- 密苗は老化苗にならないよう計画的な作業を心がけましょう。

	浸種日	催芽日	播種日	搬出日	田植日	育苗日数
一般苗	4/17	4/24	4/26	4/29	5/15	19日
密苗	4/20	4/27	4/29	5/2	5/15	16日

浸種

- 浸種袋の色分けやラベル付けで、品種の区分管理を徹底しましょう。
- 浸種期間は十分確保しましょう（目安：7～10日程度）。
- 浸種時の水温は10～15℃を保ちましょう。
- 浸種から3日程度は、水の交換をしないでください。その後は2日に1回程度水を交換しましょう。



催芽・播種

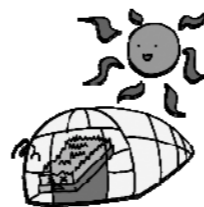
- 催芽及び出芽時に「育苗器」を使用する場合、温度は29～30℃を厳守しましょう。事前にサーモスタットや温度計を確認しましょう。
- 播種量は、1箱当たり乾籾で120g（催芽籾150g）程度としましょう。

搬出

- ハウスの搬出直後は、土が落ち着くまでしっかり水をかけましょう。
- 緑化中もハウス温度が高い場合は、換気しましょう。
- 被覆資材は緑化後に速やかに外しましょう（搬出2～3日後が目安）。

ハウスの温度管理

- 育苗ハウス内の温度は下表を参考に、搬出直後から換気に注意し、ハウス内が25℃を超えないようにしましょう。
- 夜温が10℃以下と予想される場合はハウスを早めに閉めましょう。



苗のステージ	緑化期	硬化期
育苗日数	2～3日	13～15日
温度	昼	25℃以下
	夜	10℃以上

日差しが差し込むと、急激にハウス内温度が上昇するため、早めに換気を行いましょう！

2 苗箱施薬剤の散布 ～除草剤と間違えないよう、散布前に確認する～

- 一般栽培の品種（「コシヒカリ」、「てんたかく」、「てんこもり」、「新大正糯」など）には「ヨーバルプライムEV箱粒剤」を使用しましょう。

苗箱施薬剤	栽培法	使用方法
ヨーバルプライムEV箱粒剤	一般苗	・は種時（覆土前）～田植当日 <u>1箱当たり50g</u> 散布
	密苗	・は種時（覆土前）～田植当日 <u>1箱当たり50～100g</u> 散布 ※10a当たりの施用量が1kgとなるようにしましょう。

- 「富富富」の苗箱施薬剤は一般品種用と異なるので「富富富」特報を参照願います。
- 水稲育苗後に育苗ハウスで野菜を栽培する場合、は種時（覆土前）の処理やハウス内での散布は行わないでください。

3 耕起・代かき

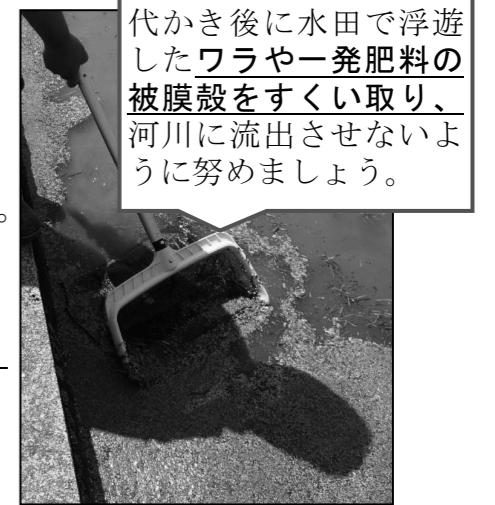
～均平に努め、除草剤の効果を高める～

（耕起）

- 耕起作業は、ほ場が乾いた状態で実施しましょう。
- トラクタの作業速度を落とすとともに、ロータリの回転も低速（PTO1速）とし、作土深を15cm以上確保しましょう。

（代かき）

- 代かきは田植えの2～4日前に、浅水で稲わらをしっかりとすき込み、ほ場の均平に努めましょう。浅水で行うことで、一発肥料の被膜殻の流出防止にもつながります。
- 代かき後の濁り水は、ほ場外に流さないでください。また畦畔沿いに吹き寄せられた被膜殻などの浮遊物は除去の上、廃棄しましょう。



代かき後に水田で浮遊したワラや一発肥料の被膜殻をすくい取り、河川に流出させないように努めましょう。

作業後、道路に泥を落としてしまった場合には、速やかに除去しましょう。

4 てんたかくの肥料

～基肥はしっかり施用しましょう～

- JAみな穂のてんたかく用基肥一発肥料は、従来の肥料より環境への影響が少ない「エコ早生専用」(N-P-K 24-6-16)です。

【参考施肥量】 エコ早生専用 10a 当たり38～42kg



5 農作業安全

～農作業事故ゼロをめざして！～

【農作業事故防止対策】

- 春はトラクタでの作業が多くなる時期です。農作業における死亡事故の多くは、トラクタの転倒です。余裕を持った作業計画で、単独作業を避け、ほ場の進入は進入路に対して直角に入るなど、慎重な走行に努めましょう。
- 安全フレーム付きのトラクタを使用し、シートベルトとヘルメットを必ず着用しましょう。

【熱中症対策】

- 単独作業は避け、作業中はこまめな休憩と水分・塩分補給を行うほか、熱中症対策アイテム（ネッククーラーなど）を活用しましょう。

春の農作業安全運動（令和8年3月1日～5月31日）

- ★JAみな穂では、メールやLINEで営農情報を配信しています。以下の二次元コードを読み込み、案内に沿って手続きして下さい。

【配信される主な内容】

- 営農メール：水稲栽培情報、気象・災害情報
- LINE：稲作管理特報などの各種特報



営農メール



LINE

農作業安全情報
（富山県 HP）