

『BAP』を改善し『GAP』の実践へ!

①自己点検 身近に『BAP』はありますか?

『BAP』とは不適切な農業行為の事です

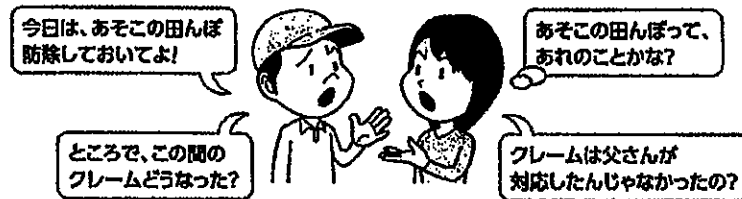
事例 1 法令等の違反 事例 2 クレーム発生や説明不足



事例 3 無駄な手間や在庫 事例 4 農作業事故の発生



事例 5 勘違いやうっかりミス

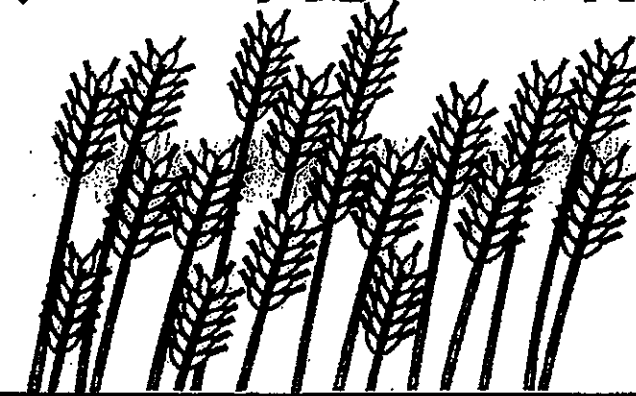


改善!



- ②改善 身近な『BAP』の改善に取り組む
- ↓
- ③実践 改善事項やルールを全農業者で共有し、実践
- ↓
- ④点検 実践後『BAP』が改善されているか点検
- ↓
- 点検結果から改善点を見つけ『GAP』に取り組む

令和6年産 大麦 栽培記録簿 (GAP確認シート付)



地区名	
氏名	
住所	富山県下新川郡
電話番号	
品種名	ファイバースノウ

※JA記入欄

乾燥調製	月 日 ~
	J A 施設 ・ 個人
記録簿確認	確認者氏名 JAみな穂 (地区担当者) 日付印

安全安心担当者	課長

★収穫終了後、早急に各支店経済課へ提出してください。

令和6年度大麦栽培記録簿

JAみな穂

氏名

品種名 フタバスノウ

栽培面積

8

区分	購入先	数量
種子購入	JAみな穂	kg

区分	作業名	作業日	種	
			播種日	播種量
本田管理	排水対策	月 日 ~ 月 日	肥	kg/10a
	水対策	月 日 ~ 月 日	表面粉布・Fリル	
	種	月 日 ~ 月 日		

区分	薬名	使用月日	使用量
種子消毒	ヘルートT水和剤	月 日 ~ 月 日	g/10a

区分	肥料名	施用月日	施用量	肥	
				肥料	kg/10a
土づくり	珪酸石灰	月 日 ~ 月 日	kg/10a		
	肥料14				
	エコ大麦44号	月 日 ~ 月 日	kg/10a		
草	ユーユーサシ細粒剤F	月 日 ~ 月 日	kg/10a		
	ユーユーサシ乳剤	月 日 ~ 月 日	ml/10a		
草	安	月 日 ~ 月 日	kg/10a		
		月 日 ~ 月 日	kg/10a		
		月 日 ~ 月 日	kg/10a		

区分	防除方法	薬名	使用月日	使用量	防除前水分測定	
					測定日	水分%
防除	粉剤	トウジンM粉剤DL	月 日 ~ 月 日	kg/10a	刈取日	月 日
		クワツツ粉剤DL	月 日 ~ 月 日	kg/10a	測定日	月 日
	水和剤	トウジンM水和	月 日 ~ 月 日	kg/10a	刈取日	月 日
		クワツツフロアブル	月 日 ~ 月 日	kg/10a	測定日	月 日
	葉面散布	トウジンMリ	月 日 ~ 月 日	kg/10a	水分%	
		クワツツフロアブル	月 日 ~ 月 日	kg/10a		

自己点検に努め、高品質で安全・安心な富山県産大麦を生産しましょう。

※ 設問に該当する場合は、右側の口の欄にチェックして下さい。

↑
チェック

富山県産大麦生産工程管理 (GAP) チェックシート

【大麦全般】

全般	1. 栽培講習会への参加やパンフレット (管理特報等) の活用などにより情報を収集しましたか。
品質向上	2. 縦線排水溝の設置や心土破砕等の排水対策をしましたか。
	3. 土づくり資材や有機物 (たい肥、稲わら等) の施用による土づくりを行いましたか。
	4. 麦わらは野焼きしないで、たい肥として利用したり、焼き込んだりして、適正な処理をしましたか。
環境保全	5. 肥料袋、農薬の空容器などは農協等の廃ラ回収により適正に廃棄しましたか。

【栽培管理】

安全確保	6. 肥料・農薬の購入伝票を保存し、使用状況を生産履歴簿等に記録をしましたか。
品質向上	7. 肥料は「栽培指針」による施用基準や生育量に応じて、適切に施用しましたか。
	8. 防除には防除情報 (特報など) を活用し、発生状況等に応じた効果的な防除を行いましたか。
	9. 農薬は防除情報 (特報など) や農薬ラベルに記載されている薬剤、使用量、時期、回数を守って使いましたか。
安全確保	10. 周辺作物や住宅地への農薬の飛散防止に努めましたか。
労働安全	11. 農薬散布時は適切な防護マスク、手袋、長そで、長ズボンを着用しましたか。

【収穫】

品質向上	12. コンバインなどの清掃・点検を行い、収穫の際に異種穀粒や異物が混じらないよう注意しましたか。
安全確保	13. 刈取り直前には場を巡回し、被害粒の確認や雑草の抜取りなどを行い、赤カビ病被害粒やカラスノエンドウ等雑草種子が混入しないよう注意しましたか。
	14. 子実水分などを確認し、適期収穫を行いましたか。
品質向上	準備